

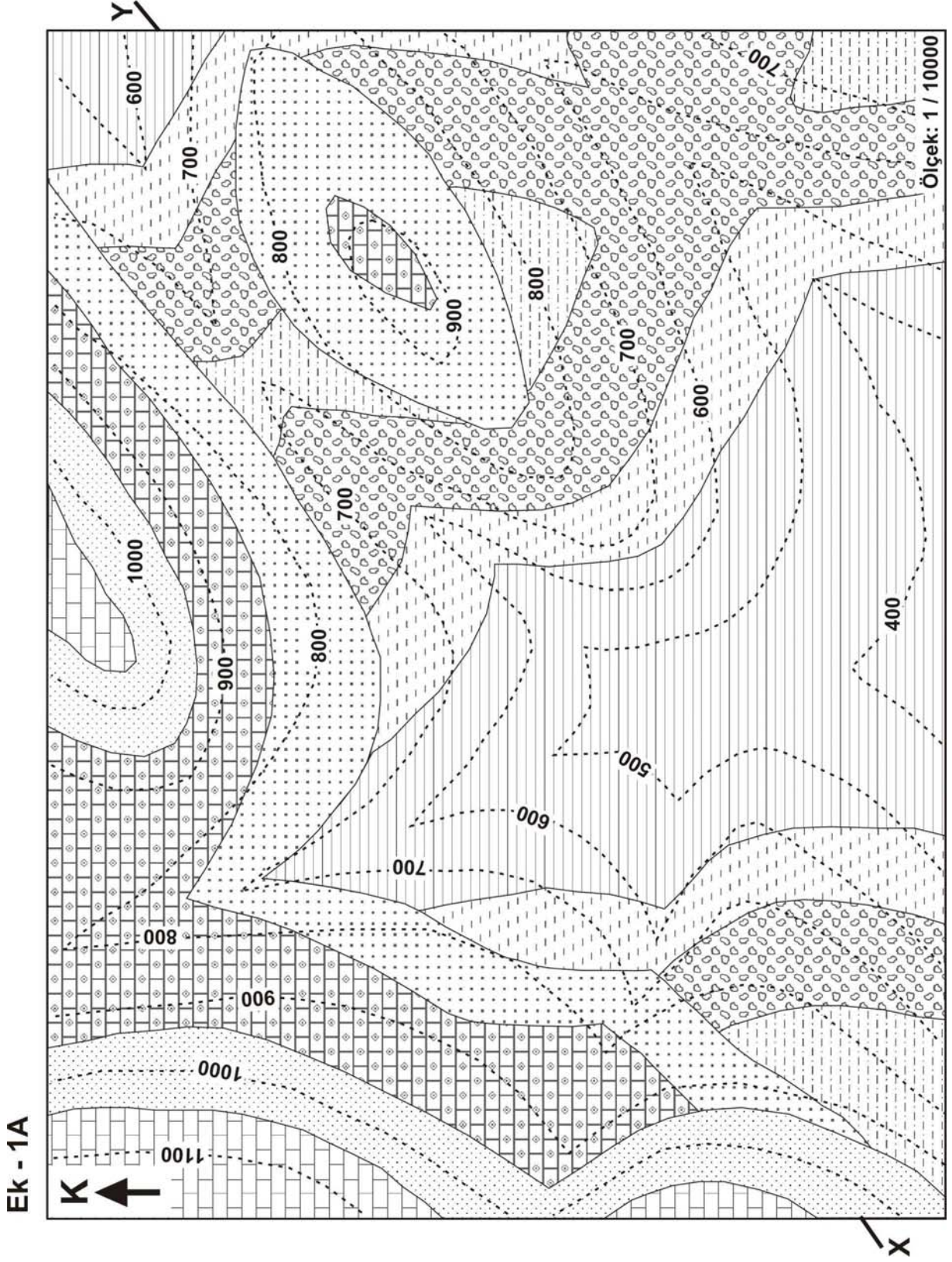
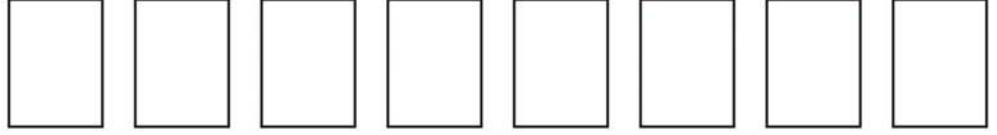
## KARMAŞIK HARİTA VE KESİTLER

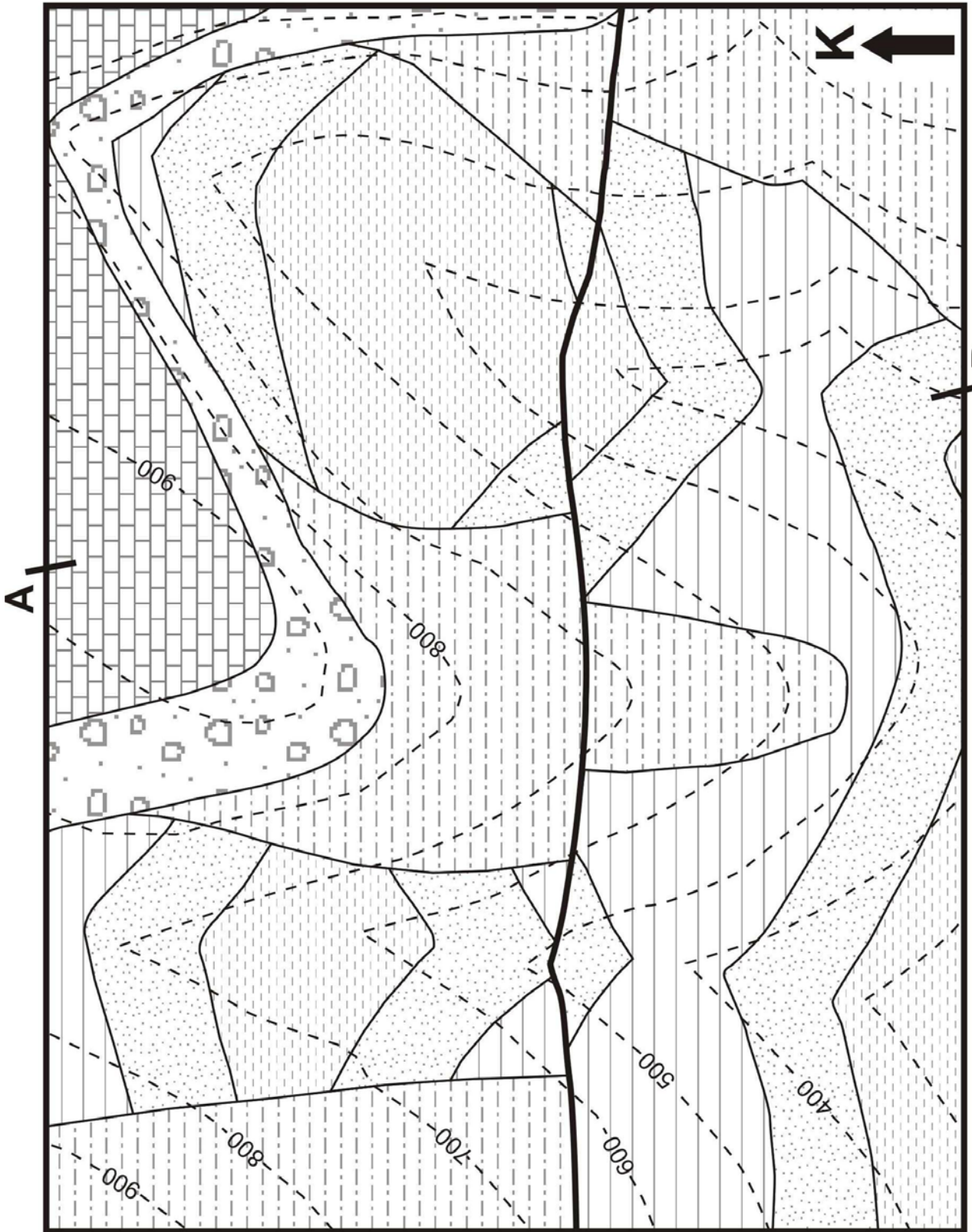
Ek-1A'da verilmiş jeoloji haritasında;

- a) V-kurallarını uygulayarak tabaka serilerinin konumlarını saptayınız.
- b) Belirlediğiniz tabaka serilerini lejand üzerinde göstererek, aralarındaki stratigrafik ilişkileri (uyumsuzlukları) belirtiniz.
- c) Bütün tabakaların harita görünümünü harita üzerine çiziniz.
- d) Jeolojik yapıları belirleyerek bunların harita görünümünü harita üzerine çiziniz ve isimlerini yazınız.
- e) X-Y doğrultusunda jeolojik kesit çiziniz. Yatay ve Düşey ölçek 1/10.000  
**Not:** X-Y doğrultusunda kıvrım kanatlarının eğim açılarını  $60^{\circ}$  alınız.
- f) X-Y doğrultusunda kaba kumtaşı tabakasının görünür eğim açısını bulunuz.
- g) Bölgenin jeolojik gelişimini (jeolojik tarihçeyi) oluşum sırasıyla yazınız.

Ek-1B'de verilmiş jeoloji haritasında;

- a) V-kurallarını uygulayarak tabaka serilerinin konumlarını saptayınız.
- b) Belirlediğiniz tabaka serilerini lejand üzerinde göstererek, aralarındaki stratigrafik ilişkileri (uyumsuzlukları) belirtiniz.
- c) Bütün tabakaların harita görünümünü harita üzerine çiziniz.
- d) Jeolojik yapıları belirleyerek bunların harita görünümünü harita üzerine çiziniz ve isimlerini yazınız.
- e) A-B doğrultusunda jeolojik kesit çiziniz. Yatay ve Düşey ölçek 1/10.000  
**Not:** A-B doğrultusunda kıvrım kanatlarının eğim açılarını  $60^{\circ}$  genç serilerin eğim açılarını ise yaşlıdan gence doğru sırasıyla  $45^{\circ}$  ve  $30^{\circ}$  alınız.  
**Not:** Fayın konumu: DB / 60K
- f) Bölgenin jeolojik gelişimini (jeolojik tarihçeyi) oluşum sırasıyla yazınız.





Ölçek: 1:10.000